

Louis-François Delisse

CANTILÈNE À MES GRANDS PRÉCURSEURS
À CHARLES FOIX,
ARTAUD (ET PREVEL)

1/

« Le lit est au milieu de la pièce
Artaud l'avait poussé cet hiver
contre le foyer » la potence de-
puis a été fixée et ses lampes à
éclairer la cime des arbres et la
courbe des prairies, leurs pleurs
quand je m'y couche sur Artaud
couché sur Prevel. C'est dans le
milieu du lit la descente de croix
des beaux nuages ivres d'Ivry. Ils
se brossent le ventre, ils battent
des ailes et des jambes, nus, beaux
ils impriment leur danse à tous
ces morts qui respirent encore.

2/

« Le lit est au milieu de la chambre »
à égale distance de la prairie dessus
et des grands marronniers dessous.
Le lit vole sur la prairie avec les
chiens troglodytes ici, coule dans
l'herbe et ne se noie pas dans la
courbe du fleuve entre Bercy et Ivry.
Le lit s'effeuille sur la colline, sous
la forêt, les dortoirs des malades
et même pardessus la lune qu'il
cachait aux yeux des passants.
Je l'accompagne nu et en rêve
dans le métro dont à coup de talons
Artaud et nous, avons si souvent
percé le plancher pour accompagner
notre chant de la Bhagavad Gita.

(à suivre)

(19-21/02/2016, Ivry-sur-Seine
Hôpital Charles Foix
et 1947)

« Sans puissance d'expansion,
sans une certaine domination sur les choses,
la vie est indéfendable. »

Artaud

Soapbox 48



Numéro 48 – 2016

Toute correspondance

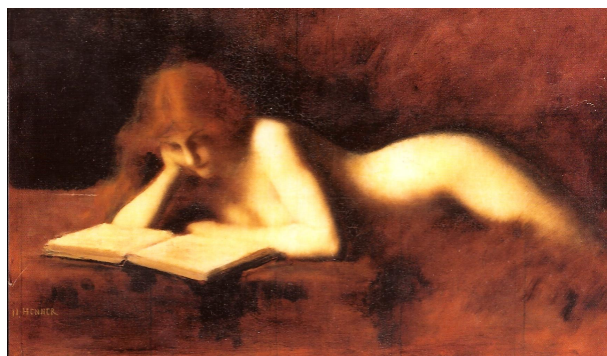
jeanpierreparggio@yahoo.fr

Les vices et versa de la poésie contemporaine

sont déroulés sur <http://www.sitaudis.fr/>

<http://www.en-attendant-nadeau.fr/2016/04/05/litterature-feu/>

Beatriz Hausner, *La Couturière et l'homme-poupée*
éditions de la Grenouillère, (Québec) 2016



OSMONDE, subst. fém.

BOT. Fougère des lieux humides (de la famille des Osmondacées), aux grandes feuilles lobées et sans dents, dont le sporange présente un épaississement en fer à cheval. *C'est le monde primitif. Les herbes rudes, les osmondes, les houx piquants, les ronces et les épines y abondent, d'une densité telle que l'on pourrait y tailler des repaires ou des défilés, entre des murs vifs* (Pesquidoux, *Livre raison*, 1928, p.207). *L'Osmonde royale qui appartient à la famille des Osmondacées, a, non pas un anneau, mais une zone de déhiscence sur une face de son sporange* (Plantefol, *Bot. et biol. végét.*, t.2, 1931, p.218).